

## GUÍA DE USUARIO

### ¿Qué normas tenemos que cumplir en la biblioteca?

La Biblioteca es un lugar de lectura, consulta y estudio, donde debe reinar la tranquilidad y el silencio. Por ese motivo, todos los usuarios deberemos respetar las siguientes normas:

- 1.- No hablar en voz alta ni alborotar.
- 2.- No usar teléfonos móviles, reproductores de música o cualquier otro aparato que cause ruidos.
- 3.- No comer ni beber dentro de la sala de la biblioteca.
- 4.- No hacer dibujos en las mesas o sillas, no sentarse encima de las mesas, no poner los pies encima de las sillas ni de las mesas.
- 5.- Dejar las sillas y mesas ordenadas y recogidas antes de marcharnos.
- 6.- Comportarnos con educación y respeto hacia los compañeros y el personal de la biblioteca, siguiendo en todo momento sus indicaciones.
- 7.- No permanecer en la biblioteca durante las horas de clase, salvo que tengas permiso de la Jefatura de Estudios.
- 8.- Solo podrás consultar los fondos en horas lectivas y con el permiso y la supervisión de tu profesor o el profesor de guardia de la biblioteca. Para solicitar préstamos deberemos seguir las instrucciones pertinentes.
- 9.- Cuando estén disponibles, los ordenadores de la sala solamente los podrás utilizar si reservas su uso con antelación a través del servicio de reserva que se pondrá en marcha para tal fin. El uso de estos ordenadores será únicamente con fines didácticos y bajo la supervisión del profesor que esté a cargo de la sala.



<http://www.iesarucasdomingorivero.org/biblioteca.html>

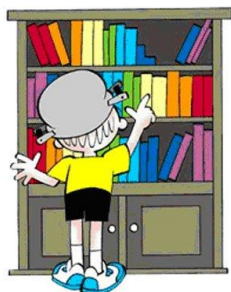


## ¿Qué es la biblioteca escolar?

La biblioteca escolar es un centro de recursos donde podremos encontrar lo

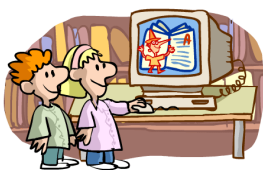
necesario para:

- el estudio
- la búsqueda de información
- disfrutar del tiempo libre.



## ¿Quiénes pueden usar la biblioteca?

La biblioteca está abierta, según las instrucciones pertinentes, a todos los miembros de la comunidad escolar del IES.Arucas-Domingo Rivero: alumnos, profesores, padres y madres, etc.



## ¿Qué servicios ofrece?

- La consulta en sala de cualquiera de sus fondos durante el horario de atención al público.
- El uso de ordenadores para consultas en Internet o elaboración de trabajos.
- El préstamo de libros,
- Juegos de ajedrez.

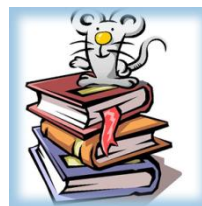
## ¿Cuándo podemos acudir a la biblioteca?

La biblioteca del centro permanecerá abierta:

- De 10:45 a 12:10 de lunes a jueves
- De 9:50 a 11:15 los viernes.



## ¿Cómo podemos saber si un libro está en la biblioteca?



La consulta de fondos se realiza desde el ordenador principal. El profesor encargado, tras consultar el programa ABIES, podrá decirte si el ejemplar que solicitas está en el centro, si está disponible o no, y su localización siguiendo la clasificación decimal universal CDU que está expuesta en la entrada de la biblioteca.

## ¿Podemos solicitar la adquisición de algún libro?



¡Sí! Para ello simplemente rellena la ficha correspondiente con los datos bibliográficos, que se encuentra sobre la mesa del profesor encargado. No todo puede comprarse, pero se tendrán en cuenta las solicitudes.

## ¿Qué hacemos para tener un libro en préstamo?



Para retirar un libro de la biblioteca debemos anotarnos en el libro de préstamos, tras contactar con el profesorado encargado.

- El periodo inicial de préstamos será de un mes prorrogable y podremos pedir un máximo de dos libros, con la excepción de los libros de consulta general (diccionarios, enciclopedias, atlas) que no pueden sacarse de la biblioteca.
- Al final de cada trimestre devolveremos obligatoriamente los libros prestados, aunque no se haya cumplido el mes inicial.
- El préstamo de libros es personal, por lo que no podremos cederlos a otras personas.
- Si perdemos un libro o se nos estropea, tendremos que comprar uno nuevo.
- Si no devolvemos los libros prestados en el periodo indicado, recibiremos una notificación y no se nos prestarán más libros hasta que no los devolvamos.
- El retraso en la devolución será sancionado, desde una amonestación oral o por escrito mediante el correspondiente parte de incidencia, hasta la retirada del derecho a sacar nuevas obras hasta el final de curso.

